



 **SKYLOTEC**

CT
climbing
technology

VRC ITALY
TRAINING CENTER

OUR LOCATION | LA NOSTRA SEDE | NUESTRA UBICACIÓN

VRC ITALY TRAINING CENTER

Vertical Rescue College Italy

Via Torchio 9

24034 Cisano Bergamasco (BG) Italia

Tel: 035 783595 ext.7

Mail: infotraining@aludesign.it

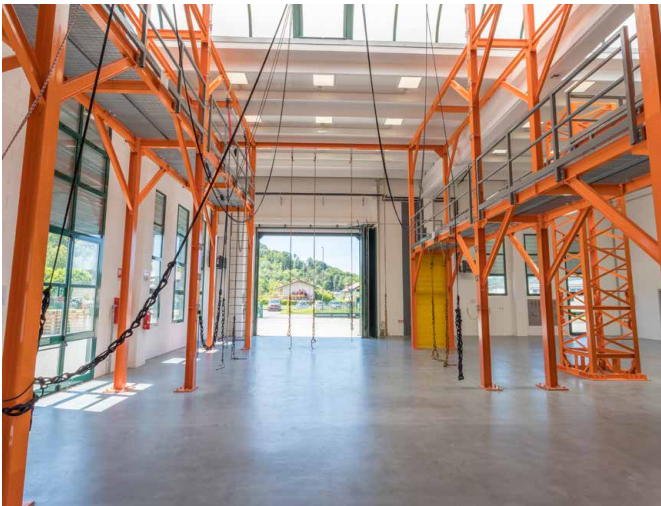
Website: vrcitaly-trainingcenter.com



VRC Italy is 25 minutes from Orio al Serio airport and 45 minutes from Linate airport. The training center is equipped with a 10-meter high indoor metal structure capable of reproducing most of the situations encountered during work: rope access, work at height, confined spaces, evacuation scenarios and much more.

VRC Italy dista 25 minuti dall'aeroporto di Orio al Serio e 45 minuti da quello di Linate. Il centro di formazione è dotato di una struttura metallica indoor alta 10 metri in grado di riprodurre la maggior parte delle situazioni riscontrabili durante l'attività lavorativa: lavoro su fune, lavoro in quota, spazi confinati, scenari di evacuazione e tanto altro.

VRC Italy está a 25 minutos del aeropuerto de Orio al Serio y a 45 minutos del aeropuerto de Linate. El centro de formación está equipado con una estructura metálica interior de 10 metros de altura capaz de reproducir la mayoría de las situaciones encontradas durante el trabajo: acceso por cuerda, trabajo en altura, espacios confinados, escenarios de evacuación y mucho más.



TRAINERS | FORMATORI | ENTRENADORES

Our experienced team of trainers

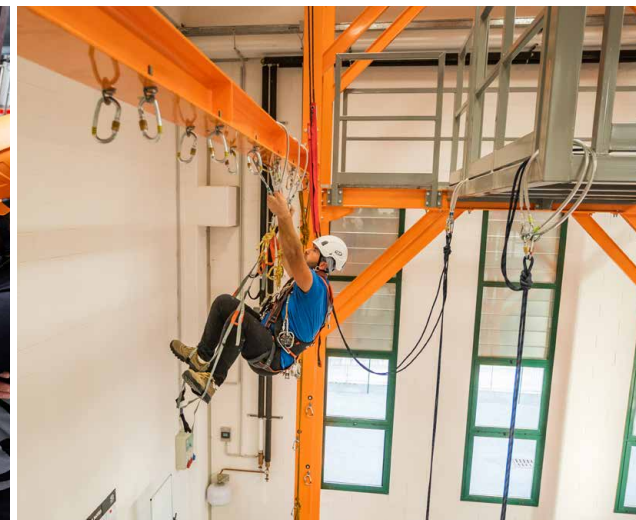
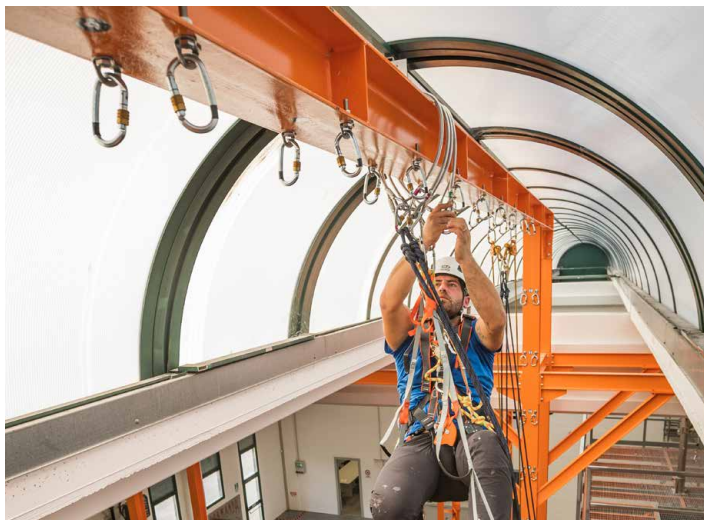
VRC Italy trainers have many years of experience in various operational areas and have already carried out numerous training courses. They are members of rescue organisations and regularly attend refresher trainings. All the courses of VRC Italy are delivered at the headquarters of Cisano Bergamasco but the trainers are available to organize customized training for their customers throughout the national territory.

Il nostro team di formatori esperti

I formatori VRC Italy vantano un'esperienza pluriennale in diverse aree operative e hanno già condotto numerosi corsi di formazione. Sono membri di organizzazioni di soccorso e partecipano regolarmente a sessioni di aggiornamento. Tutti i corsi del VRC Italy vengono erogati presso la sede di Cisano Bergamasco ma i formatori sono disponibili ad organizzare dei training personalizzati presso i propri clienti in tutto il territorio nazionale.

Nuestro experimentado equipo de formadores

Los formadores de VRC Italy tienen muchos años de experiencia en diversas áreas operativas y ya han realizado numerosos cursos de formación. Son miembros de organizaciones de socorro y participan regularmente en sesiones de actualización. Todos los cursos de VRC Italy se imparten en la sede de Cisano Bergamasco pero los formadores están disponibles para organizar formaciones personalizadas para sus clientes en todo el territorio nacional.



COURSES | CORSI | CURSOS

PPE competent person | Corso revisore DPI | Formación Experto en EPI

Course description

PPE competent person according to national and international regulations.

Personal protective equipment against falls from a height (PPE) must meet high requirements and safety standards so that it can safely and reliably protect the user from the deadly danger of falling. In addition to high quality standards in the manufacture and correct use of PPE, the correct and regular inspection of the material is an important prerequisite for the safety of the user.

The annual inspection must be carried out by a PPE expert. This extensive but also detailed training ensures optimal preparation for the expert.

Course information

Course code: TR-0011-06.

Language: Italian, English, others on demand.

Max. participants: 10 people.

Duration: 1 day.

Certificate: participants must pass a theoretical and a practical exam. They receive a certificate of successful participation.

Validity period: the validity of the certificate is not limited in time. Regular repetition is recommended in order to stay up to date with norms, standards and products.

Descrizione del corso

Corso revisore DPI secondo le normative nazionali ed internazionali.

I dispositivi di protezione individuale contro le cadute dall'alto (DPI) devono soddisfare requisiti e standard di sicurezza elevati per proteggere in modo sicuro e affidabile l'utente dal pericolo mortale della caduta. Oltre agli alti standard di qualità nella fabbricazione e nell'uso corretto dei DPI, il controllo regolare del materiale è un presupposto importante per la sicurezza dell'utente.

L'ispezione annuale deve essere effettuata da un esperto di DPI. Questa formazione estesa e dettagliata assicura una preparazione ottimale per l'esperto.

Informazioni del corso

Codice del corso: TR-0011-06.

Lingua: italiano, inglese, altre a richiesta.

Max. partecipanti: 10 persone.

Durata: 1 giorno.

Certificato: i partecipanti devono superare un esame teorico e uno pratico. Ricevono un certificato di partecipazione di successo.

Periodo di validità: la validità del certificato non è limitata nel tempo. Si raccomanda la ripetizione regolare per tenersi aggiornati su norme, standard e prodotti.

Descripción del curso

Formación Experto en EPI según la normativa nacional y internacionales.

Los equipos de protección individual contra las caídas de altura (EPI) deben cumplir con altos requisitos y normas de seguridad para que puedan proteger al usuario de forma segura y fiable del peligro mortal de las caídas. Además de las elevadas normas de calidad en la fabricación y el uso correcto de los EPI, la inspección correcta y periódica del material es un requisito importante para la seguridad del usuario.

La inspección anual debe ser realizada por un experto en EPI. Esta formación, amplia pero también detallada, garantiza una preparación óptima para el experto.

Información del curso

Código del curso: TR-0011-06.

Idioma: italiano, inglés, otros bajo pedido.

Max. participantes: 10 personas.

Duración: 1 día.

Certificado: los participantes deben superar un examen teórico y otro práctico. Reciben un certificado de participación exitosa.

Periodo de validez: la validez del certificado no está limitada en el tiempo. Se recomienda la repetición periódica para estar al día de las normas, los estándares y los productos.



COURSES | CORSI | CURSOS

Climbing and rescuing with Milan | Arrampicata e soccorso con Milan | Escalada y Rescate con Milan

Course description

Climbing and rescuing with Milan "Basic".

Temporary or permanent work with a fall hazard entails the possibility of a fall. To protect employees from the hazards involved, they must be instructed in the use of personal protective equipment against falls from a height (PPE). When working with a fall hazard, a fall can never be ruled out. In the event of a fall, a prompt rescue must be ensured, which usually cannot be carried out by local rescue units. Because of this, PPE users must be able to perform a quick and safe rescue on their own. After the two-day training, the participants are trained in the use of the MILAN evacuator, in combination with PPE, on different structures and can rescue each other with the aforementioned rescue device.

Course information

Number course: TR-0023-3.

Language: Italian, English, others on demand.

Max. participants: 8 people.

Duration: 2 days.

Certificate: proper use of personal protective equipment (PPE) against falls and for rescue.

Validity period: 1 year.

Descrizione del corso

Arrampicata e soccorso con Milan "Basic".

Il lavoro temporaneo o permanente con rischio di caduta comporta la possibilità di una caduta. Per proteggere i dipendenti dai pericoli, devono essere istruiti sull'uso dei dispositivi di protezione individuale contro le cadute dall'alto (DPI). Quando si lavora con un pericolo di caduta, una caduta non può mai essere esclusa. In tal caso deve essere garantito un salvataggio rapido, che di solito non può essere effettuato dalle unità di soccorso locali. Per questo motivo, gli utilizzatori di DPI devono essere in grado di eseguire da soli un salvataggio rapido e sicuro. Dopo la formazione di due giorni, i partecipanti sono addestrati all'uso dell'evacuatore MILAN, in abbinamento con i DPI, su varie strutture e possono salvarsi con il dispositivo di salvataggio summenzionato.

Informazioni del corso

Numero del corso: TR-0023-3.

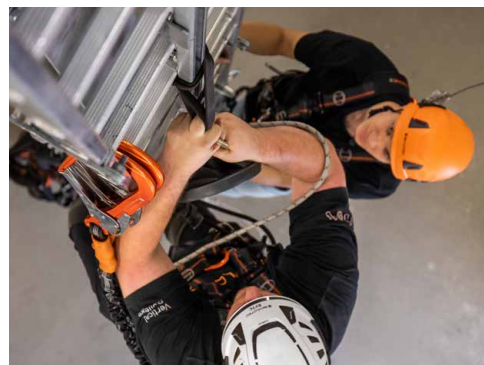
Lingua: italiano, inglese, altre a richiesta.

Max. partecipanti: 8 persone.

Durata: 2 giorni.

Certificato: uso corretto dei dispositivi di protezione individuale (DPI) contro le cadute dall'alto e per il soccorso.

Periodo di validità: 1 anno.



Descripción del curso

Formación en Escalada y Rescate con Milan "Basic".

El trabajo temporal o permanente con riesgo de caída implica la posibilidad de una caída. Para proteger a los trabajadores de los riesgos que conlleva, deben ser instruidos en el uso de los equipos de protección individual contra las caídas de altura (EPI). Cuando se trabaja con un riesgo de caída, nunca se puede descartar una caída. En caso de caída, debe garantizarse un rescate rápido, que normalmente no pueden llevar a cabo las unidades de rescate locales. Por ello, los usuarios del EPI deben ser capaces de realizar un rescate rápido y seguro por sí mismos. Tras los dos días de formación, los participantes están capacitados para utilizar el dispositivo de rescate MILAN, en combinación con EPI, en diversas estructuras y pueden rescatarse entre sí con el mencionado dispositivo de rescate.

Información del curso

Código del curso: TR-0023-3.

Idioma: italiano, inglés, otros bajo pedido.

Max. participantes: 8 personas.

Duración: 2 días.

Certificado: Utilización correcta de los equipos de protección individual (EPI) contra las caídas de altura y para el rescate.

Periodo de validez: 1 año.

COURSES | CORSI | CURSOS

ACX material and people | ACX trasporto materiale e persone | ACX Transporte de materiales y pasajeros



Course description

Training ACX Material and Personnel Transport Basic.

In certain circumstances, rope work is required, e.g. for maintenance work or cleaning of the facades, or when you work on a wind turbine for the maintenance of the blades and much more. The training teaches the user how to perform the ascent in an easy, safe way and above all comfortable way. The course participant learns how to safely set up a rope belay system and how to ascend and descend with the ACX device. The work will therefore be handled quickly, easily and with little effort, if compared to complex rope techniques used daily.

Course information

Number course: TR-1000-1-1-010.

Language: Italian, English, others on demand.

Max. participants: 4 people.

Duration: 16 hours.

Validity period: 2 years.



Descrizione del corso

Formazione ACX Materiale e trasporto persone di base.

Il lavoro in corda è richiesto in molte circostanze, ad esempio per lavori di manutenzione o pulizia delle facciate, oppure quanto si lavora su una turbina eolica per la manutenzione delle pale e tanto altro. La formazione insegna all'utente come gestire la salita in modo facile, sicuro e soprattutto comodo. L'allievo impara come impostare in sicurezza un sistema di sicurezza su corda e come salire e scendere con il dispositivo ACX. Il lavoro verrà dunque gestito in maniera rapida, semplice e poco faticosa, se paragonato a complesse tecniche su fune utilizzate quotidianamente.

Informazioni del corso

Numero del corso: TR-1000-1-1-010.

Lingua: italiano, inglese, altre a richiesta.

Max. partecipanti: 4 persone.

Durata: 16 ore.

Periodo di validità: 2 anni.



Descripción del curso

Formación ACX Transporte de Materiales y Pasajeros Básico.

El trabajo con cuerdas es necesario en determinadas circunstancias, por ejemplo, para trabajos de mantenimiento o limpieza de las fachadas, o cuando trabajas en una turbina de viento para el mantenimiento de las palas y mucho más. La formación enseña al usuario a gestionar el ascenso de forma fácil, segura y sobre todo cómoda. El alumno aprende a montar con seguridad un sistema de aseguramiento de cuerda y a ascender y descender con el dispositivo ACX. Por lo tanto, el trabajo se realizará de forma rápida, fácil y con poco esfuerzo, en comparación con las complejas técnicas con cuerdas que se utilizan a diario.

Información del curso

Código del curso: TR-1000-1-1-010.

Idioma: italiano, inglés, otros bajo pedido.

Max. participantes: 4 personas.

Duración: 16 horas.

Periodo de validez: 2 años.



COURSES | CORSI | CURSOS

Assembly Training | Formazione per il montaggio | Formación de montaje

Course description

Assembly Training for vertical and horizontal permanent fall arrest systems.

The contents of the course are the planning basics as well as the correct installation on different subfloors or substructures. The theoretical knowledge is further strengthened and consolidated during the course with practical exercises.

The training on horizontal systems takes place on the first day and on vertical systems on the second day. These two training courses can also be booked individually.

Course information

Number course: TR-0050-1.

Language: Italian, English, others on demand.

Max. participants: 6 people.

Duration: 2 days.

Certificate: expert for the permanent fall protection systems of SKYLOTEC GmbH.

Validity period: 3 years.



Descrizione del corso

Formazione per il montaggio di sistemi anticaiduta permanenti verticali e orizzontali.

I contenuti del corso sono le basi della progettazione e la corretta installazione su diversi sottopondi o sottostrutture. La conoscenza teorica viene ulteriormente rafforzata e consolidata durante il corso con esercizi pratici.

Il primo giorno è dedicato ai sistemi orizzontali e il secondo ai sistemi verticali. Questi due corsi di formazione possono anche essere prenotati individualmente.

Informazioni del corso

Numero del corso: TR-0050-1.

Lingua: italiano, inglese, altre a richiesta.

Max. partecipanti: 6 persone.

Durata: 2 giorni.

Certificato: esperto per i sistemi di protezione anticaduta permanente di SKYLOTEC GmbH.

Periodo di validità: 3 anni.

Descripción del curso

Formación de montaje para sistemas de detención de caídas verticales y horizontales permanentes.

Los contenidos del curso son los fundamentos de la planificación, así como la correcta instalación en diferentes subsuelos o subestructuras. Los conocimientos teóricos se refuerzan y consolidan durante el curso con ejercicios prácticos.

El primer día está dedicado a los sistemas horizontales y el segundo a los verticales. Estos dos cursos de formación también pueden reservarse individualmente.

Información del curso

Código del curso: TR-0050-1.

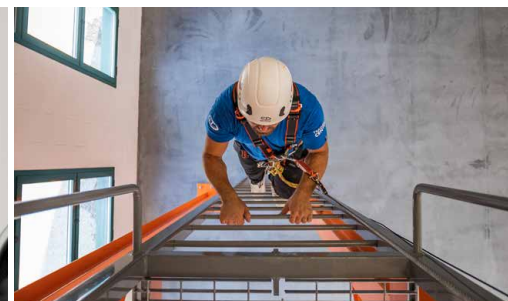
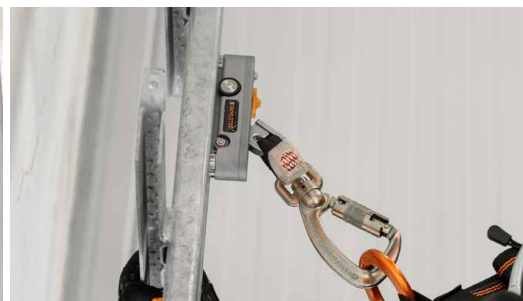
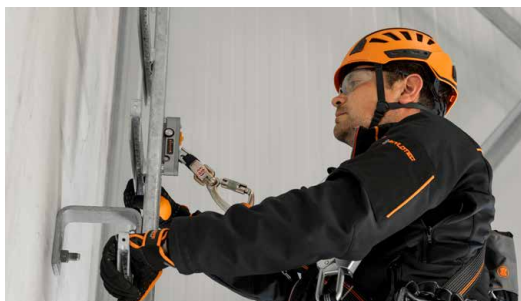
Idioma: italiano, inglés, otros bajo pedido.

Max. participantes: 6 personas.

Duración: 2 días.

Certificado: experto en sistemas de protección anticaduta permanente de SKYLOTEC GmbH.

Periodo de validez: 3 años.



COURSES | CORSI | CURSOS

Working in confined spaces | Lavoro in spazi confinati | Trabajo en espacios confinados

Course description

Working in confined spaces.

Work in confined spaces are operations in restricted and deep containers (silos, reservoirs, tubes, sewage purification systems, tanks etc) and which present particular difficulties due to the lack of space and poor air quality.

The course in question intends to teach learners the correct practices of work, control, entry and evacuation from confined environments.

Course information

Number course: CORSO_AMB_CONF.

Language: Italian, English, others on demand.

Max. participants: 4-6 people.

Duration: 1 day.

Certificate: techniques of work and evacuation in confined spaces.

Validity period: 1 year.

Descrizione del corso

Lavoro in spazi confinati.

Si definiscono lavori in spazi confinati, quelle attività che si svolgono in ambienti ristretti e profondi (silos, cisterne, tubazioni, depuratori, serbatoi etc.) e che possono presentare, quindi, particolari difficoltà legate alla mancanza di spazio e alla qualità dell'atmosfera.

Il corso in oggetto intende insegnare ai discenti le corrette pratiche lavoro, controllo, ingresso ed evacuazione dagli ambienti confinati.

Informazioni del corso

Numero del corso: CORSO_AMB_CONF.

Lingua: italiano, inglese, altre a richiesta.

Max. partecipanti: 4-6 persone.

Durata: 1 giorno.

Certificato: tecniche di lavoro ed evacuazione in spazi confinati.

Periodo di validità: 1 anno.

Descripción del curso

Trabajo en espacios confinados.

El trabajo en espacios confinados abarca todas las intervenciones en depósitos cerrados y profundos (silos, depósitos, tuberías, sistemas de alcantarillado, tanques, etc.) y que presentan una dificultad especial a causa de la falta de espacio y de la mala calidad del aire.

El curso en cuestión pretende enseñar a los estudiantes las prácticas correctas de trabajo, control, entrada y evacuación de ambientes confinados.

Información del curso

Código del curso: CORSO_AMB_CONF.

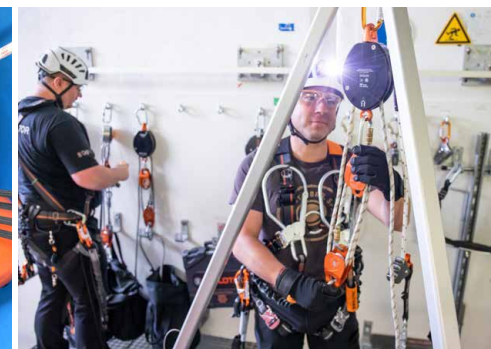
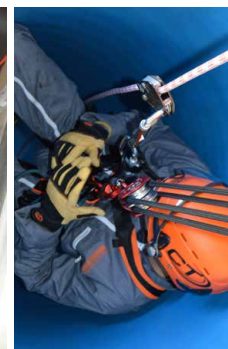
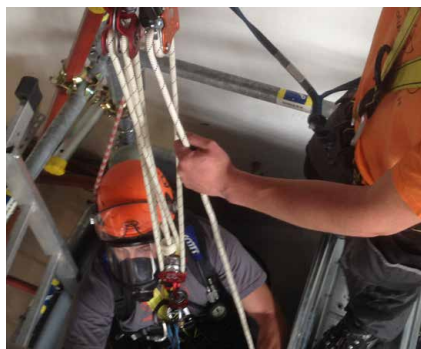
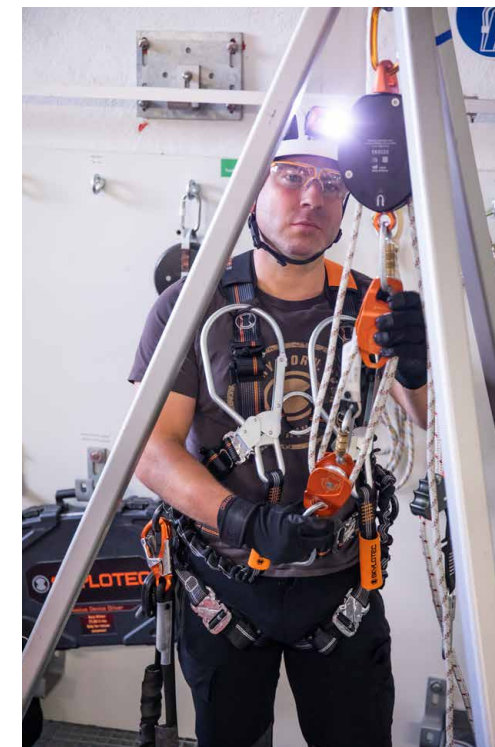
Idioma: italiano, inglés, otros bajo pedido.

Max. participantes: 4-6 personas.

Duración: 1 día.

Certificado: técnicas de trabajo y evacuación en espacios confinados.

Periodo de validez: 1 año.



COURSES | CORSI | CURSOS

All courses | Tutti i corsi | Todos los cursos

Competent person Corso da persona competente Formación de persona competente

Correct use of PPE
against fall

Uso corretto dei DPI
anticaduta

Correcto uso de los EPI
detención de caídas

Competent person for III category PPE
according to national and international regulations

Persona competente per la revisione dei DPI di III
categoria
secondo le normative nazionali ed internazionali

Curso de persona competente para la revisión de
EPIs III categoría
según la normativa nacional y internacionales

Work at height Lavoro in quota Trabajos en altura

Basic module
theoretical - practical course

Modulo base
corso teorico-pratico

Módulo básico
curso teórico - práctico

Module A
course of rope access

Modulo A
corso di lavoro su fune

Módulo A
curso de trabajo con cuerda

Module B
course of tree climbing

Modulo b
corso di lavoro su alberi

Módulo b
curso de trepa de árboles

Supervisor
course for supervisor

Preposto
corso per preposto

Supervisor
curso para supervisor

Module A
refresher, course of rope access

Modulo A
rinnovo, corso di lavoro su fune

Módulo A
renovación, curso de trabajo con cuerda

Module B
refresher, course of tree climbing

Modulo B
rinnovo, corso di lavoro su alberi

Módulo B
renovación, curso de trepa de árboles

Supervisor
refresher, course for supervisor

Preposto
rinnovo, corso per preposto

Supervisor
renovación, curso para supervisor

Climbing and rescuing with Milan
basic course

Arrampicata e soccorso con Milan
corso base

Escalada y rescate con Milan
curso basico

Climbing and rescuing with Milan
refresher

Arrampicata e soccorso con Milan
rinnovo

Escalada y rescate con Milan
renovación

Evacuation

Evacuazione

Evacuación

COURSES | CORSI | CURSOS

All courses | Tutti i corsi | Todos los cursos

Permanent systems Sistemi permanenti Sistemas permanentes

Assembly training
permanent system complete

Formazione per il montaggio
sistema permanente completo

Formación de montaje
sistema permanente completo

Assembly training
Skyrail

Formazione per il montaggio
Skyrail

Formación de montaje
Skyrail

Assembly training
Skytac

Formazione per il montaggio
Skytac

Formación de montaje
Skytac

Assembly training
Claw

Formazione per il montaggio
Claw

Formación de montaje
Claw

Assembly training
Skyline 2.0

Formazione per il montaggio
Skyline 2.0

Formación de montaje
Skyline 2.0

Assembly training
horizontal systems (Skyline / Skyrail)

Formazione per il montaggio
sistemi orizzontali (Skyline / Skyrail)

Formación de montaje
sistemas horizontales (Skyline / Skyrail)

Assembly training
vertical systems (Claw / Skytac)

Formazione per il montaggio
sistemi verticali (Claw / Skytac)

Formación de montaje
sistemas verticales (Claw / Skytac)

Confined spaces Spazi confinati Espacios confinados

Safe working in confined spaces
theory and practice / basic course

Lavorare in sicurezza in spazi confinati
teoria e pratica / corso di base

Trabajo seguro en espacios confinados
teoría y práctica / curso básico

Safe working in confined spaces
theory and practice / refresher course

Lavorare in sicurezza in spazi confinati
teoria e pratica / rinnovo corso

Trabajo seguro en espacios confinados
teoría y práctica / renovación curso

Confined spaces L1 / L2 / L3
onsite training at VRC Italy

Spazi confinati L1 / L2 / L3
formazione presso VRC Italy

Espacios confinados L1 / L2 / L3
formación presencial en VRC Italy

Rescue out of manhole
HSG / basic course

Salvataggio dal tombino
HSG / corso base

Rescate fuera de alcantarilla
HSG / curso basico

Rescue out of manhole
HSG / refresher

Salvataggio dal tombino
HSG / rinnovo

Rescate fuera de alcantarilla
HSG / renovación

COURSES | CORSI | CURSOS

All courses | Tutti i corsi | Todos los cursos

Actsaf training Corso Actsafe Curso Actsafe

Customized training
ActSafe training

Formazione personalizzata
corso Actsafe

Formación personalizada
curso Actsafe

ACX materiallifting
basic course, ratio 1:6

ACX sollevamento materiali
corso base, rapporto 1:6

ACX levantamiento de materiales
curso básico, proporción 1:6

ACX materiallifting
refresher, ratio 1:6

ACX sollevamento materiali
rinnovo, rapporto 1:6

ACX levantamiento de materiales
renovación, proporción 1:6

ACX material and people
lifting of material and people
basic course - ratio 1:4

ACX materiali e persone
sollevamento di materiale e persone
corso base - rapporto 1:4

ACX materiales y personas
elevación de material y personas
curso básico - proporción 1:4

ACX material and people
lifting of material and people
refresher - ratio 1:4

ACX materiali e persone
sollevamento di materiale e persone
rinnovo - rapporto 1:4

ACX materiales y personas
elevación de material y personas
renovación - proporción 1:4

ACX material and people
lifting of material and people for profession-
al operators - ratio 1:4

ACX materiali e persone
sollevamento di materiale e persone per
operatori professionali - rapporto 1:4

ACX materiales y personas
elevación de material y personas para
operadores profesionales - proporción 1:4

Instructor training Formazione istruttori Formación de instructores

PPE Instructor

Istruttore DPI

Instructor de EPI

Rescue Instructor Milan

Istruttore di soccorso con Milan

Instructor de Rescate con Milán

Rescue Instructor Milan
refresher course

Istruttore di soccorso con Milan
rinnovo corso

Instructor de Rescate con Milan
renovación curso

VRC ITALY TRAINING CENTER

Learn from Pros at the VRC Italy.

The correct use of personal protective equipment (PPE) against falls from above is essential. For this reason **VRC Italy** (Vertical Rescue College) Skylotec / Climbing Technology offers various training courses on PPE and responds to the main needs of workers. The **VRC Italy** training center is positioned as an Italian and Southern European reference following the acquisition by the Skylotec group of Aludesign S.p.A. and the Climbing Technology brand. Thanks to a group of six expert trainers, the training center is able to deliver courses at the headquarters in Cisano Bergamasco (BG) or, on request, at its customers throughout the country.

For more information and updates on available courses visit the websites:

vrcitaly-trainingcenter.com

skylotec.com

climbingtechnology.com

Impara dai professionisti nel centro di formazione VRC Italy.

L'uso corretto dei dispositivi di protezione individuale (DPI) contro le cadute dall'alto è fondamentale. Per questo motivo il **VRC Italy** (Vertical Rescue College) Skylotec / Climbing Technology offre diversi corsi di formazione sui DPI e risponde alle principali esigenze dei lavoratori. Il centro di formazione **VRC Italy** si colloca come riferimento italiano e sud europeo in seguito all'acquisizione da parte del gruppo Skylotec di Aludesign S.p.A. e del marchio Climbing Technology. Grazie ad un gruppo di sei formatori esperti, il centro di formazione è in grado di erogare corsi presso la sede di Cisano Bergamasco (BG) o, su richiesta, presso i propri clienti sul territorio nazionale.

Per maggiori informazioni e aggiornamenti sui corsi disponibili visita i siti web:

vrcitaly-trainingcenter.com

skylotec.com

climbingtechnology.com

Aprende de los profesionales en el centro de formación VRC Italy.

El uso correcto de los equipos de protección individual (EPI) contra caídas desde altura es fundamental. Por esta razón, **VRC Italy** (Vertical Rescue College) Skylotec / Climbing Technology ofrece varios cursos de formación sobre EPI y responde a las principales necesidades de los trabajadores. El centro de formación **VRC Italy** se posiciona como referencia italiana y del sur de Europa tras la adquisición por parte del grupo Skylotec de Aludesign S.p.A. y la marca Climbing Technology. Gracias a un grupo de seis formadores expertos, el centro de formación puede impartir cursos en la sede de Cisano Bergamasco (BG) o, previa solicitud, en sus clientes en todo el país.

Para obtener más información y actualizaciones sobre los cursos disponibles, visite los sitios web:

vrcitaly-trainingcenter.com

skylotec.com

climbingtechnology.com

